



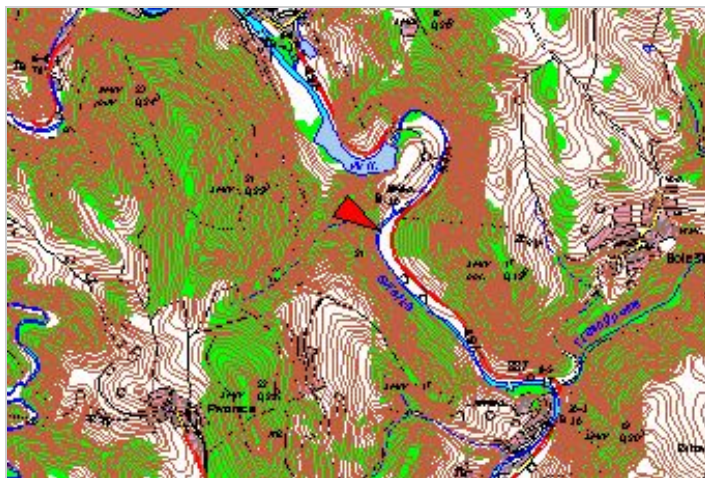
Tok:	Svratka	Stanice:	VD Víř p.v.n.					
Kraj:	Vysočina	ORP:	Bystřice nad Pernštejnem			Obec:	Víř	
Provozovatel stanice:	ČHMÚ Brno							
Centrum automatického sběru dat:	RPP ČHMÚ Brno, VHD Povodí Moravy Brno							
Staničení:	109.60	[km]	Číslo hydrologického pořadí:	4-15-01-037				
Plocha povodí:	486,86	[km ²]	Zeměpisné souřadnice:	162021 v.d. 493234 s.š.				
Nula vodočtu:	366,41	[m.n.m.]	Procento plochy povodí toku:	12,0				
Stupně povodňové aktivity:	[cm]	[m ³ .s ⁻¹]	Platnost SPA pro úsek toku:					
bdělost	100	25,6	Víř - soutok s Loučkou - Předklášteří					
pohotovost	140	50,9	Kritické místo:					
ohrožení	180	82,6						
Průměrný roční stav:	55	[cm]	N-leté průtoky:	<i>Q₁</i>	<i>Q₅</i>	<i>Q₁₀</i>	<i>Q₅₀</i>	<i>Q₁₀₀</i>
Průměrný roční průtok:	3,92	[m ³ s ⁻¹]	[m ³ s ⁻¹]	32,9	56,7	67,4	93,3	104
Odesílatel zpráv:			Četnost hlášení SPA:	<i>I.</i>	1 x denně			
Povodí Moravy - obsluha VD Víř				<i>II.</i>	4 x denně			
				<i>III.</i>	3hodinové hlášení			

Odesílatel podá zprávu:	Spojení na adresáta:	Příjemce dále vyrozumí:
MěÚ Bystřice nad Pernštejnem	566590313, 566590321, 566590300, 725105421, 603582659	O Ú Koroužné, O Ú Štěpánov nad Svratkou, O Ú Ujčov, MěÚ Nedvědice, O Ú Černvíř, O Ú Doubravník, O Ú Borač, MěÚ Tišnov
HZS Bystřice nad Pernštejnem	566552222	
O Ú Víř	566575121, 566575139	
VHD Povodí Moravy Brno	541 211 737, 541 637 250	MěÚ Bystřice nad Pernštejnem, MěÚ Kuřim
RPP ČHMÚ Brno	541212485, 541421071, fax 541421018	

Nejvyšší zaznamenané vodní stavy:

Mapa v měřítku 1:50 000 :

[cm]	V. - XI.	[cm]	XII. - IV.
170	25.08.1938	280	15.03.1940
140	30.10.1930	153	04.04.2006
130	03.08.1928	170	05.02.1933
126	27.05.1928	148	04.01.1932
		130	17.02.1935



Popis umístění profilu :

100 m pod výtokem z turbíny vyrovnávací nádrže, pravý břeh



Aplikace byla vyrobena firmou [Hydrosoft Veeslavin s.r.o.](http://www.hydrosoft-veeslavin.cz)

